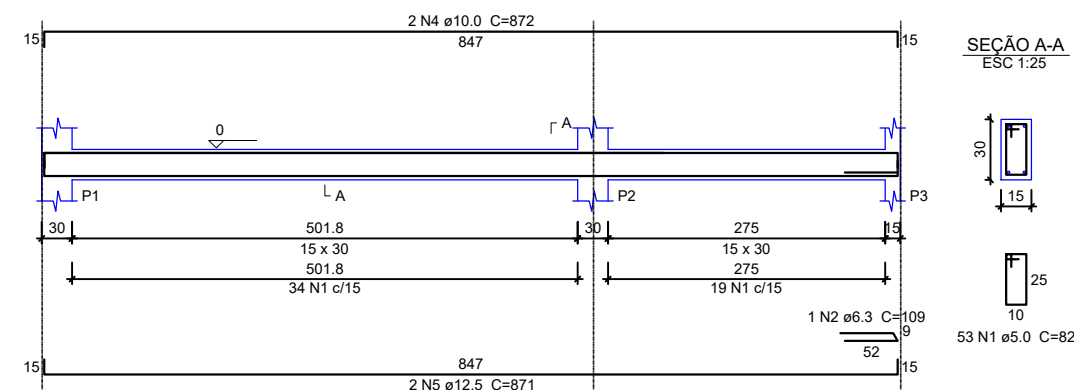
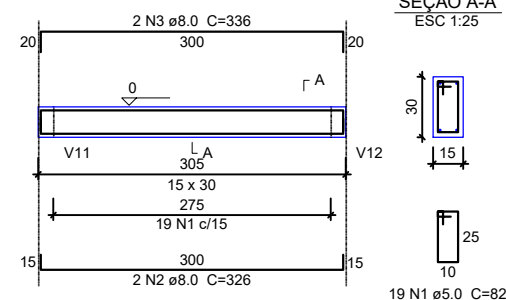


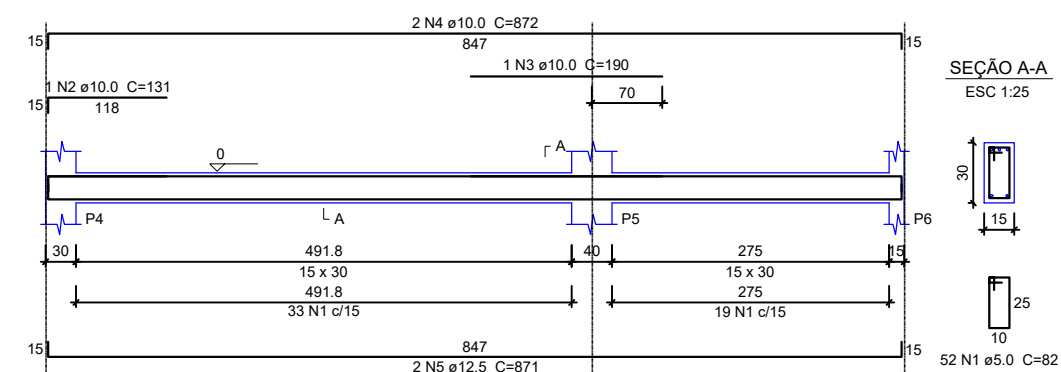
V1
ESC 1:50



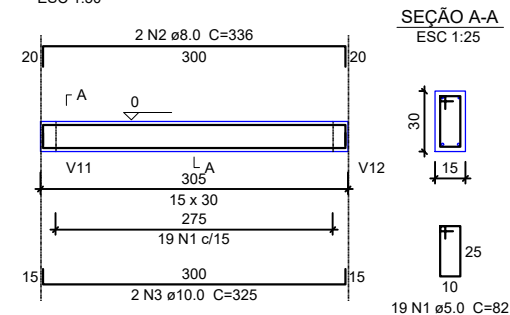
V2
ESC 1:50



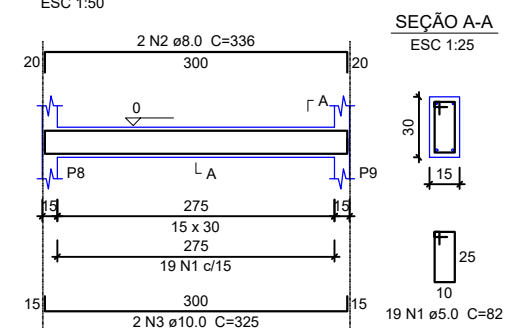
V3
ESC 1:50



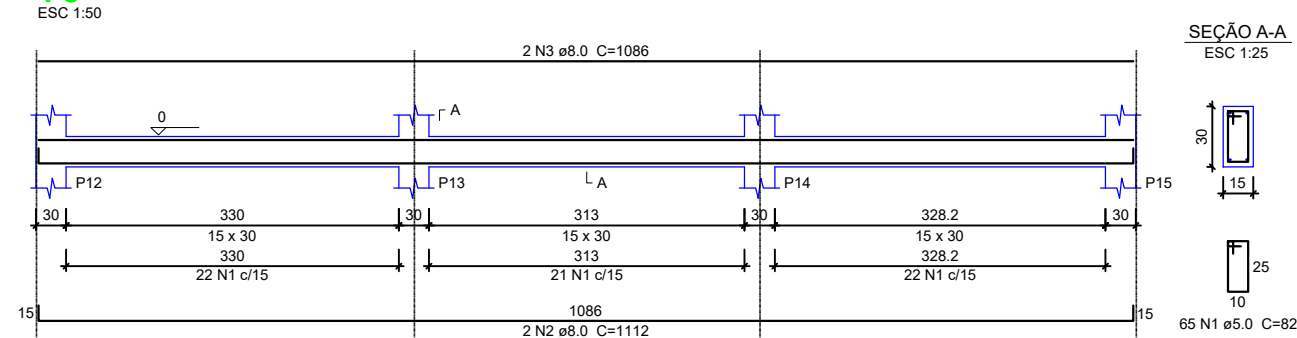
V4
ESC 1:50



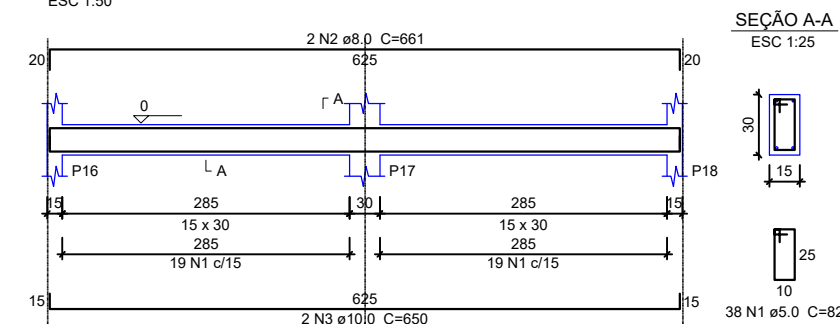
V5
ESC 1:50



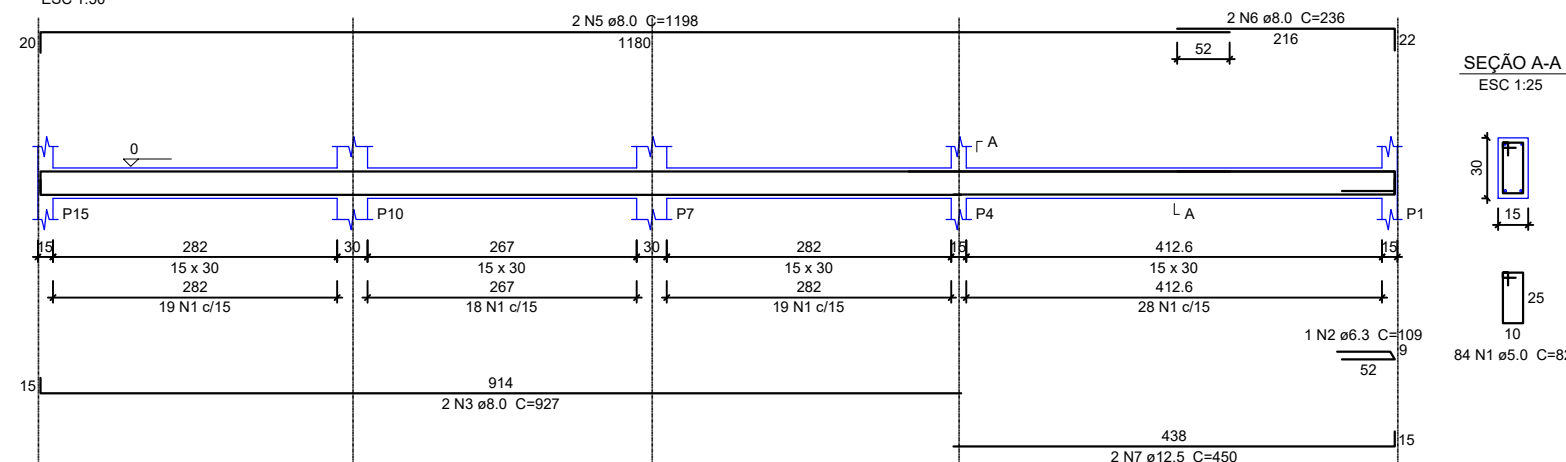
V6
ESC 1:50



V7
ESC 1:50



V9
ESC 1:50



Relação do aço

ELEMENTO	AÇO	N	DIAM	Q	UNIT (cm)	C.TOTAL (cm)
V1	CABO	1	5.0	53	82	4346
	CABO	2	6.3	1	109	109
	CABO	4	10.0	2	872	1744
	CABO	5	12.5	2	871	1742
V2	CABO	1	5.0	19	82	1558
	CABO	2	8.0	2	326	652
	CABO	3	8.0	2	336	672
V3	CABO	1	5.0	52	82	4264
	CABO	2	10.0	1	131	131
	CABO	3	10.0	1	190	190
	CABO	4	10.0	2	872	1744
	CABO	5	12.5	2	871	1742
V4	CABO	1	5.0	19	82	1558
	CABO	2	8.0	2	336	672
	CABO	3	10.0	2	325	650
	CABO	1	5.0	19	82	1558
	CABO	2	8.0	2	336	672
	CABO	3	10.0	2	325	650
V5	CABO	1	5.0	65	82	5330
	CABO	2	8.0	2	1112	2224
	CABO	3	8.0	2	1086	2172
V6	CABO	1	5.0	38	82	3116
	CABO	2	8.0	2	661	1322
	CABO	3	10.0	2	650	1300
V7	CABO	1	5.0	84	82	6888
	CABO	2	6.3	1	109	109
	CABO	3	8.0	2	927	1854
	CABO	5	8.0	2	1198	2396
	CABO	6	5.0	2	236	472
	CABO	7	12.5	2	450	900

VIGA BALDRAME

ESC: 1:150



PREFEITURA MUNICIPAL DE
VÁRZEA GRANDE
MAIS TRABALHO. NOVAS CONQUISTAS.

PREFEITURA MUNICIPAL DE VÁRZEA GRANDE

Av. Castelo Branco, Espaço Municipal, 2500 - Centro Sul, Várzea Grande/MT CEP 78125-700 - Fone/Fax: 65 3688 8000

PROJETO:
EMEB MARIA DE LOURDES TOLEDO AREIAS
OBRA:
REFORMA E AMPLIAÇÃO

LOCALIZAÇÃO:
AVENIDA PRINCIPAL (ESTRADA DA PRAIA GRANDE - MT 050)
ASSUNTO:
PROJETO ESTRUTURAL

AUTOR DO PROJETO:

MATHEUS MARCANZONI LEITE
ENGENHEIRO CIVIL CREA-MT 042157

UNIDADE:

METRO

ESCALA:

Indicada

QUADRO DE ÁREAS

ÁREA TOTAL TERRENO: 2.375,04m²
ÁREA DA QUADRA: 679,00m²
ÁREA CONSTRUÍDA: 259,07m²
ÁREA AMPLIADA: 199,89m²
ÁREA COBERTURA: 537,44m²

DATA:

FEVEREIRO 2021

FOLHA Nº

02/10